

# WASSER VON HEUTE

## **FAUNA MARIN BALLING LIGHT SYSTEM**

DAS EINFACHE BASIS-SYSTEM  
ZUR VERSORGUNG MIT KARBONAT,  
CALCIUM UND MAGNESIUM  
FÜR ALLE MEERWASSERAQUARIEN.





## FAUNA MARIN BALLING LIGHT-SYSTEM

**Das Balling Light System ist eine äußerst unkomplizierte Methode zur Versorgung des Aquariums mit allen benötigten Wuchs- und Farbbildungsstoffen für Korallen und niedere Tiere.**

Als **Basis-Vollversorgungssystem** ist es einzigartig in Zusammensetzung, Dosierung und Wirkung. Fauna Marin hat das Balling Light System nun seit über 20 Jahren ständig weiterentwickelt und an die moderne Aquaristik angepasst. Durch unser **SRL ICP Labor** und tägliche Nutzung in unserer großen Korallenzuchtanlage findet diese Entwicklung auch weiterhin statt.





# FAUNA MARIN BALLING LIGHT-SYSTEM

## Grundversorgung des Riffaquariums mit Calcium, Magnesium, Karbonathärte und Spurenelementen

Unser Balling Light System ist ein **komplettes Grundversorgungssystem** mit dem Sie in allen Aquarien eine **perfekte Kalk- und Elementversorgung** aufbauen können und das **ohne lästige Berechnungen** und vor allem immer mit einem **ausgeglichene Ionenspektrum**.





# FAUNA MARIN BALLING LIGHT-SYSTEM

## Bedarfsorientierte Dosierung

Hierbei ist das **Balling Light System** das einzige System, das **komplett bedarfsorientiert** funktioniert. Es beachtet die in jedem Aquarium **unterschiedlichen Bedingungen** und lässt sich perfekt darauf einrichten. Balling Light ist hierbei **selbstlernend und auch mit einfachen Wassertests überprüfbar, da das gesamte System nur über Differenzmessungen gesteuert wird.**

Theoretische Berechnungen und Annahmen spielen bei Balling Light keine Rolle.

**Es wird nur das dosiert, was auch verbraucht und benötigt wird.**

Hierbei ist es wichtig zu verstehen, dass das System die **Grundbasis** versorgt. Das Balling Light System kann daher als **vollwertiger und kostengünstiger Ersatz zu Kalkreaktoren** genutzt werden.

In vielen Ländern hat diese Methode den bisher beliebten Kalkreaktor nahezu abgelöst.

Immer mehr Meerwasser-Aquarianer benutzen unsere **Fauna Marin Balling-Salze** auch für den Betrieb **mit einem Kalkreaktor um chemische Missverhältnisse**, wie sie beim Betrieb eines Kalkreaktors vorkommen können, entsprechend **von Hand ausgleichen zu können.**

**Unterschiedliche Meersalze, Spurenelementzugaben aus vielen unterschiedlichen Quellen, sowie fertig gemischte Lösungen lassen keinen Raum für individuelle Anpassungen oder korrekte Berechnungen des Verbrauchs auf theoretischer Grundlage. Über- oder Unterdosierungen sind hier die Folge.**

Die Zugabe einzelner Elemente **ohne Rücksicht auf deren Gesamtwirkung** im Aquarium hat in der Regel immer **Auswirkungen auf andere Elemente - ein unkontrollierbarer Teufelskreis entsteht.** Ein grosses Problem ist, dass die wichtigen organischen Prozesse (wie z.B. Biofilme) in den Aquarien nicht beachtet werden. Die Folge ist ein auf Dauer instabiles Aquarium mit einem **hohen Depotfaktor** und damit Risiko für das typische **Old Tank Syndrom**. Dies zeigt sich durch **unerwünschten Algenwuchs** und **gefährliche Bakterienbeläge** wie Cyanobakterien, Dinoflagelaten oder **deutlichen Farbverlust, Polypeneinzug und Auflösen der Korallen.**

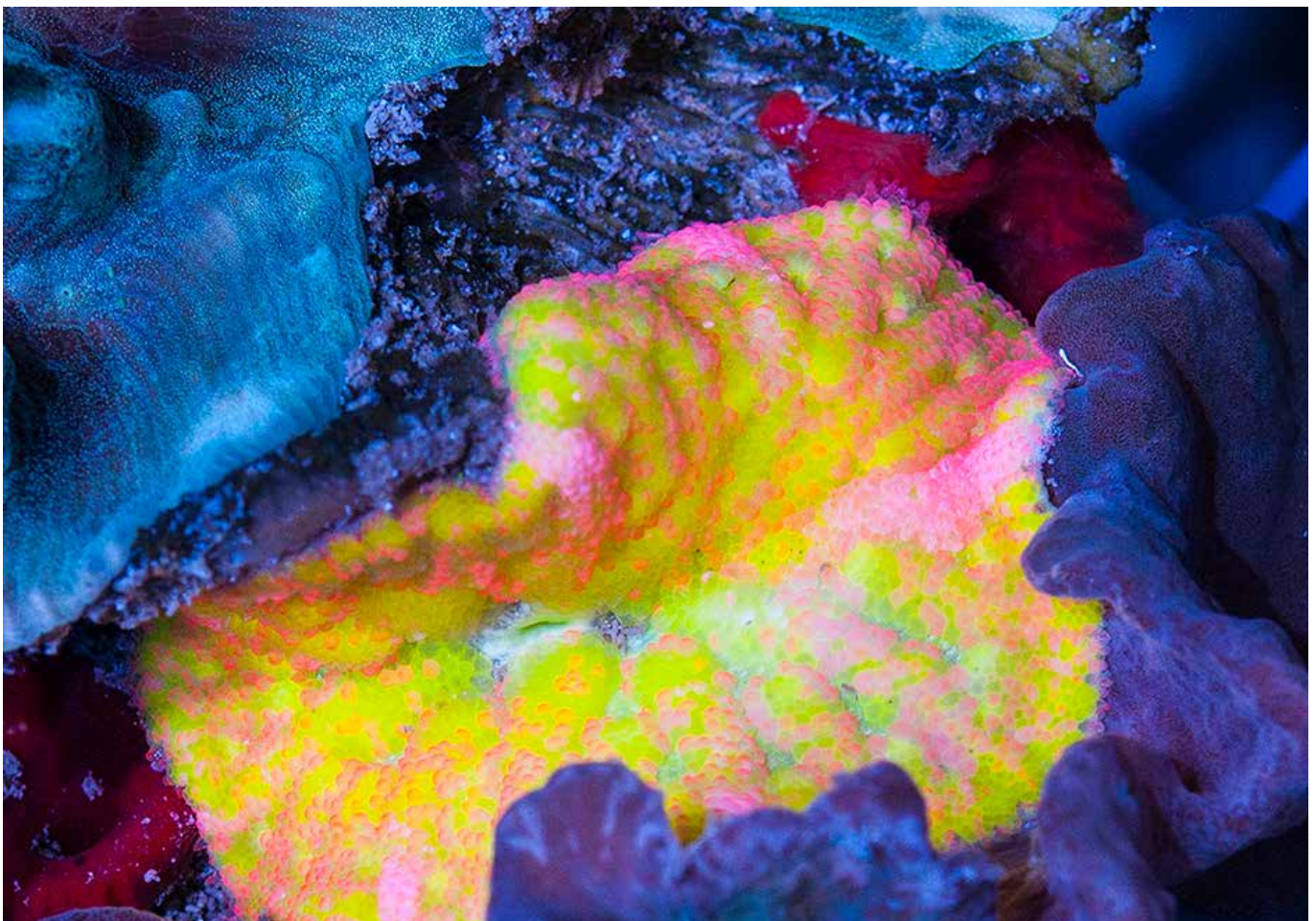


## FAUNA MARIN BALLING LIGHT-SYSTEM

### Die Lösung!

Das **Balling Light System** vermeidet solche Fehler von Grund auf, da es sich **an den individuellen Aquarienbedingungen orientiert**, die Zugabemenge der Spurenelemente auf das **notwendige, aber richtige Maß reduziert** und durch die von uns entwickelten **OrganoPeptidpolymere** für einen **Austrag zu hoher Elementmengen durch den Abschäumer** sorgt. Zudem nutzen wir **organische Polymere**, um Spurenelemente in **biologisch aktiver und verwendbarer Form zu dosieren**.

Die **korrekten Verhältnisse der Spuren- und Makroelemente werden sicher eingestellt** und bilden die **perfekte Basis für jedes weitere Aquariensystem** (wie z.B. das US-Style Primefrag-System)





# FAUNA MARIN BALLING LIGHT-SYSTEM

## Wasserwechsel

Wir empfehlen Ihnen einen **regelmässigen Wasserwechsel** mit unserem **Professional Sea Salt**.

Wasserwechsel dient schon immer dazu unerwünschte Abfallstoffe aus dem Aquarium zu entfernen und durch **perfekt balanciertes Wasser** zu ersetzen.

### Auch in der Natur gibt es grosse Wasserwechsel:

so sind die Brandung und Tide auch dafür da die Riffe immer mit frischen Wasser durchzuspülen.

**Wir empfehlen einen Wasserwechsel von ca 10 % pro Woche.**



READY TO USE IN:

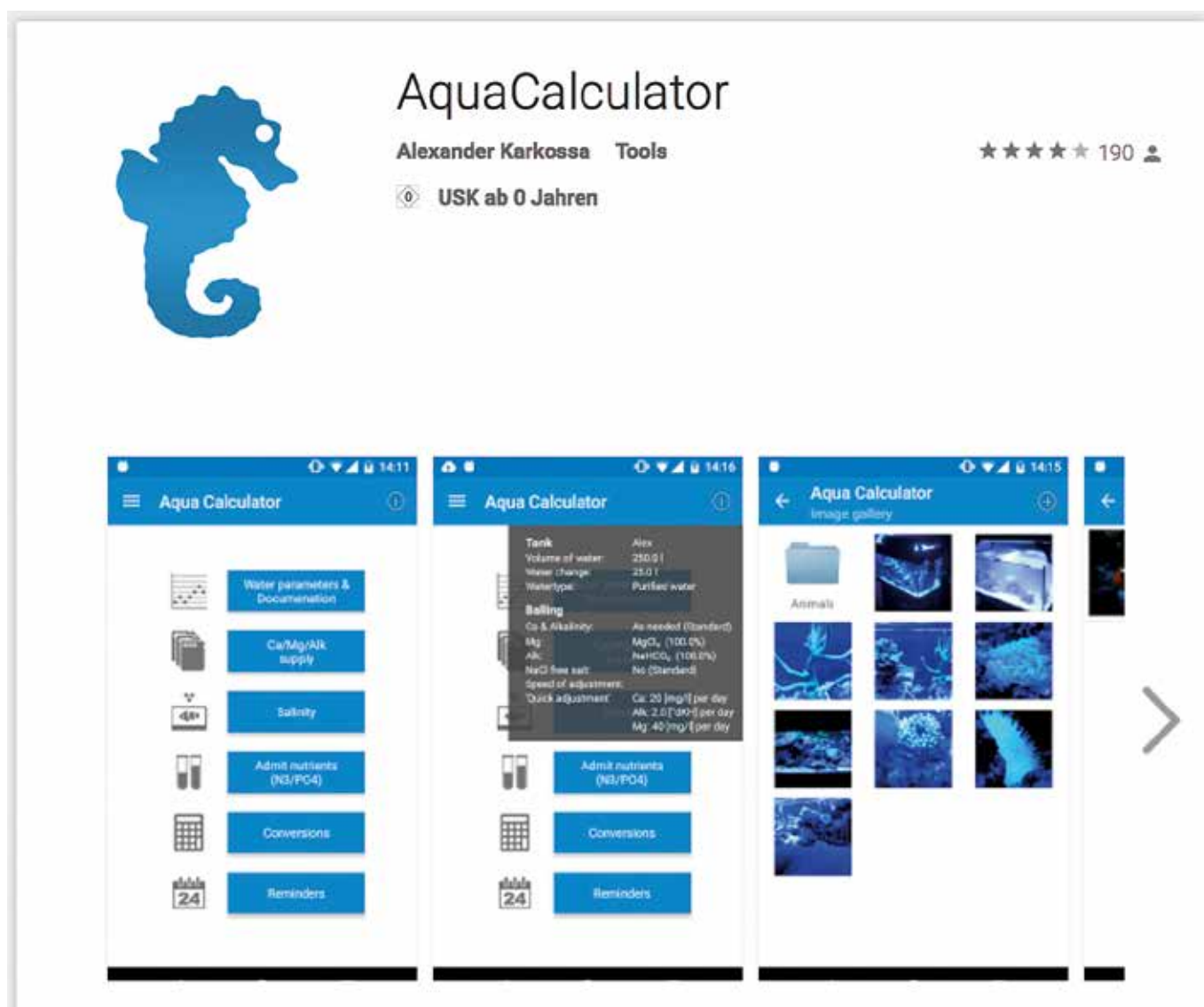




# FAUNA MARIN BALLING LIGHT-SYSTEM

## Einfache Berechnung für IHR Aquarium mit dem Aqua-Calculator

Unter der Adresse [www.aquacalculator.com](http://www.aquacalculator.com) finden Sie einen passenden **Balling Light Onlinerechner** zur Berechnung der passenden Dosiermengen. Dieses Onlinetool ist das einzige, bei der die **original Balling Light Rezeptur** hinterlegt ist. Andere Rechner kalkulieren die Balling Light Methode auf Basis der klassischen Rezeptur und damit falsch.





## FAUNA MARIN BALLING LIGHT-SYSTEM

**Mit den Fauna Marin Balling Light Salzen erhalten Sie reinste Spezial-Salze, die für die Meeresaquaristik genau richtig sind.**

Unsere Salze entsprechen **höchsten Reinheitsstufen** wie wir diese für die Meeresaquaristik benötigen. Die üblichen Bezeichnungen wie Dialysesalze stellen keine Qualitätsmerkmal dar. Diese sind sehr oft ungeeignet für die erfolgreiche Pflege von Steinkorallen. Wir achten bei unseren Salzen nicht nur auf das Datenblatt, sondern **kontrollieren ebenfalls organische und anorganische Spurenelemente** wie auch die **Effektivität der Salze**.

Wir verwenden in unseren Salzen **zusätzliche bioaktive Stabilisatoren, pH-Wert Puffer und Mineralien**, welche die Stabilität der chemischen Parameter in den Aquarien deutlich steigern. Die zugesetzten Spurenelemente bleiben **stabiler in der Lösung** und stehen damit den Korallen besser zur Verfügung. Durch die Verwendung von **Salz-Mischungen** werden Mineralien und Spurenelemente beigefügt, die handelsüblichen See-Salzen fehlen oder nur limitiert vorliegen. Die Zufuhr **bioaktiver Komponenten** und die **Reinheit der Salze verhindert eine Verdunklung** der Korallen und **steigert deren Wachstum und Farbausbildung**.







# FAUNA MARIN BALLING LIGHT-SYSTEM

**Fauna Marin Baling-Salze sind also nicht so einfach zu vergleichen!**

- effektiver durch hochreine Salze mit geringstem Wasseranteil
- Salz-Mischungen zur besseren Stabilität wichtiger Parameter
- abgestimmt auf moderne Meersalze und Beleuchtungstechnik
- stabiler PH Wert
- Zufuhr bioaktiver Substanzen für bessere Farbentwicklung und Wachstum der Korallen

Das **Fauna Marin Baling Light System** ist ein für sich **geschlossenes System**, das man für **alle üblichen Filtersysteme** nutzen kann. Es spielt hierbei keine Rolle ob Sie ein Zeolith-System, das übliche Berliner System oder ein Naturfiltersystem über Schlammfilterung nutzen.

**Mit der Baling Light Methode führen Sie genau die Stoffe zu, die dem Aquarium fehlen.**



# FAUNA MARIN BALLING LIGHT-SYSTEM

## Was ist das Innovative am Balling Light System?

- **Hochreine Salze** zur Erstellung von Stammlösungen. Sie erhalten die **hoch konzentrierte** und damit letztlich die effektivste Möglichkeit zur Grundversorgung, **angepasste Makro-, Mikro- und Spurenversorgung** auf Basis des Calcium- und Karbonathärte-Verbrauchs ihres Aquariums.
- **Durch die separaten Elementmischungen lässt sich der individuelle Bedarf exakt einstellen.** Die Kontrolle kann durch **eigene Wassertests** und durch **unsere SRL Labortests** regelmässig erfolgen.





# FAUNA MARIN BALLING LIGHT-SYSTEM

## Neue Spurenelemente für Wachstum und unerreichten Metallic-Glanzeffekt Ihrer Korallen

Durch unsere Forschung im **Seawater Research Lab** konnten wir unsere Elementemischung weiter optimieren und durch **seltene Spurenstoffe** sowie unseren **bioaktiven OrganoPeptidPolymeren** erweitern und damit die **Effektivität extrem steigern**.

Unsere besondere Spurenelementmischung **versorgt** neben **Korallen** auch **Fische** und die wichtigen **Filterbakterien** mit den notwendigen Elementen, damit diese auch die **wichtigen Nährstoffkreisläufe stabil halten** können.

**Extrem reine Salze** und **zugesezte Reaktionsverzögerer** steigern die **Effektivität der Salze**.

Durch die direkte biologische Nutzbarkeit halten unsere Lösungen länger vor. Die Stammlösungen haben die **perfekte Salzmenge für eine sanfte Einmischung in Ihr Aquariensystem** und sind für alle Dosierpumpen gut geeignet. Durch die **individuelle Erstellung der Stammlösungen** kann das **Balling Light-System** an sehr kleinen Aquarien bis hin zu grossen Zuchtanlagen betrieben werden.





# FAUNA MARIN BALLING LIGHT-SYSTEM

## Die Vorteile des Balling Light Systems auf einen Blick

- **Komplettversorgungssystem** basiert auf **tatsächlichen Verbrauch**
- **höchstmögliche Konzentration** effektiver Salze
- **Einfachste Dosierung** auch mittels Dosierpumpen
- **Neu** entwickelte **OrganoPeptidpolymere** stabilisieren die chemischen Reaktionen und tragen überschüssige Elemente aus dem System
- **Wissenschaftlich basierte Qualitätskontrollen** und ständige Weiterentwicklung
- **Stabile Wasserwerte** für gesundes Wachstum und langjährig stabile Aquarien
- **Verhindert langfristig das gefürchtete Old Tank Syndrom**
- **Höchstmögliche Qualität der Rohstoffe** durch eigene Laborprüfung
- Verbrauchsorientierte Dosierung **ohne aufwändige Berechnungen**
- **Support durch erfahrenste Aquarianer und das weltweit größte Beraternetzwerk in der Meeresaquaristik und dem SRL Labor**
- Das älteste Komplettversorgungssystem am Markt seit 2001 **erfolgreich an tausenden von Aquarien**
- **Günstige Markenqualität, hochreine Salze** und **perfekte Mikro- und Spurenmischungen** unter ständiger Kontrolle durch **Wissenschaftler des SRL Meerwasserlabores**
- **Weltweit eines der meistgenutzten Systeme** erfolgreicher SPS Aquarianer
- Passend als **Grundversorgungssystem** und **Basis System zu allen wichtigen Folgesystemen** wie unserem **Zeolight System** und unserem **US Style Primefrag® System**.



# FAUNA MARIN BALLING LIGHT-SYSTEM

**Für das Balling Light System benötigen Sie:**

z.B. unser **Balling Light Set für den einfachen Start:**

- 1 x 2 kg **Calcium Mix**
- 1 x 2 kg **Magnesium Mix**
- 1 x 2 kg **Carbonat Mix**
- 1 x 250 ml **Balling Trace 1 Metallic Color & Grow Effect**
- 1 x 250 ml **Balling Trace 2 Metallic Metabolic Color Effect**
- 1 x 250 ml **Balling Trace 3 Metallic Health Fluorescent Effect**
- 3 x 5,0 Liter **Kanister mit Schlauchanschluß**
- 3 x **Verbindungsschlauch 4/6 mm**
- 3 x **Aufkleber zur Markierung der Kanister + für den Doser**
- 1 x ID CODE für **kostenlosen Aquacalculator Zugang**

+ optional einen **Dosiercomputer**





# FAUNA MARIN BALLING LIGHT-SYSTEM

## Anleitung für das Baling Light System

Folgende Wasserwerte sollten sich im Dauerbetrieb ergeben:

- Calcium 380 – 420 mg / Liter
- Magnesium 1200 – 1350 mg / Liter
- Alkalinität 6,5 – 8 dkH
- Salinität 33 – 35 Promille

### Die Vorbereitung

Es werden **drei 5-Liter-Kanister** getrennt angesetzt.

#### 1. Kanister: „Calcium“

**2,0 kg** Fauna Marin **Calcium-Mix** in **3 Liter** **Osмосewasser** auflösen

Zusätzlich werden..

**25 ml Baling Trace 1 Metallic Color & Grow Effect** – Strontium/Bariumkomplex

**25 ml Baling Trace 2 Metallic Metabolic Color Effect** - Metall Spurenelement Komplex

..dem Kanister zugegeben.

Füllen Sie nun den Kanister randvoll auf.

**Es ist gewollt, dass die Gesamtmenge der Lösung durchaus mehr als 5 Liter Stammlösung ergibt.**

**!!! Bitte beachten Sie, daß die Lösung im Kanister sich deutlich erwärmt !!!**





# FAUNA MARIN BALLING LIGHT-SYSTEM

## Anleitung für das Baling Light System

### Die Vorbereitung

#### 2. Kanister: „Magnesium“

**2,0 kg** Fauna Marin **Magnesium-Mix** in **3 Liter Osmosewasser** auflösen.  
Den Kanister dann **randvoll auffüllen**.

Es können sich je nach Kanister mehr als 5 Liter ergeben.

**In diesem Kanister erfolgt keine weitere Zugabe!**





# FAUNA MARIN BALLING LIGHT-SYSTEM

## Anleitung für das Baling Light System

### Die Vorbereitung

#### 3. Kanister: „Carbonat“

**500 g Carbonat-Mix** in **3 Liter Osmosewasser** auflösen

Zusätzlich werden..

**25 ml Baling Trace 3 Metallic Health Fluorescent Effect** - Halogen-Komplex

...dem Kanister zugegeben.



### 😊 TIPP

- Um eine komplette Auflösung des Materials zu erreichen nutzen Sie **lauwarmes Wasser** und **füllen Sie den Kanister bis zur 5l Markierung mit Wasser auf**. Es kann je nach Kanister möglich sein, dass etwas Salz am Boden zurückbleibt.
- **! Achtung ! Immer das Salz in das Wasser geben - niemals umgekehrt!**
- **Vermischen Sie keine Salze in einem Kanister.**
- Um immer die **selben Stammlösungen** zu erhalten, geben Sie immer die **gleichen Mengen der Produkte** in die Kanister. So muss an der Dosiermenge nichts geändert werden.





# FAUNA MARIN BALLING LIGHT-SYSTEM

## Anleitung für das Balling Light System

### ☺ TIPP

Es können auch **größere oder kleinere Kanister** benutzt werden, hierbei müssen Sie die Zugabemengen pro Kanister einfach hoch- oder runterrechnen. Behalten Sie in dem Fall die **Verhältnisse bei der Zugabe der Elementelösungen** bei.

So können Sie die neuen Werte berechnen:

Wert der jeweiligen Salze und Elementelösung  $\times$  Literanzahl Ihres Kanisters  $\div 5 =$  Ihr neuer Wert

### Unsere empfohlene Grundmischung PRO LITER,

die so auch in der AquaCalculator App hinterlegt ist:

<b>Calcium: 400 g</b> Trace 1: 5 ml Trace 2: 5 ml	<b>Magnesium: 400 g</b>	<b>Carbonat: 100 g</b> Trace 3: 5 ml
---	-------------------------	---

### Dosierung der Gebrauchslösung ergibt ca.:

<b>ALK/KH</b>	<b>10 ml/100 Liter</b>	<b>+ 0,5 dKH/Liter</b>
<b>CA</b>	<b>10 ml/100 Liter</b>	<b>+ 11 mg/Liter</b>
<b>MG</b>	<b>10 ml/100 Liter</b>	<b>+ 5 mg/Liter</b>



# FAUNA MARIN BALLING LIGHT-SYSTEM

## Anleitung für das Balling Light System

### 😊 TIPP

Verwenden Sie **lauwarmes Wasser zum Auflösen des Karbonats** und **füllen Sie den Kanister komplett auf. Es wird in diesem Kanister immer ein kleiner Rest übrig bleiben.**  
Dies hat aber **keinen Einfluss auf die Haltbarkeit** der Lösung.

Eine **Verfärbung der Lösungen ist normal** und hängt mit der Zugabe der bioaktiven Substanzen und Spurenelemente zusammen. Diese haben **keinen Einfluss auf die Qualität** oder **Haltbarkeit** der Lösungen. Je länger die Lösungen stehen und je mehr Licht diese bekommen, umso stärker verfärben sich die Lösungen.

**Die Lösungen sind nach Auflösung praktisch unbegrenzt haltbar.**

### „Manuelle Zugabe“

Selbstverständlich eignet sich das **Balling Light System** ebenfalls zur **manuellen Zugabe**. Geben Sie hierzu die Lösungen in einen **gut durchströmten Bereich in das Technikbecken**. Zwischen den Dosierungen sollten **ca.10 Min Abstand** liegen.  
**Beginnen Sie mit der Zugabe von Magnesium, danach Calcium und Carbonat.**



# FAUNA MARIN BALLING LIGHT-SYSTEM

## Anleitung für das Baling Light System

**Nun werden die drei Kanister mittels PVC-Schläuchen 4/6 mm an einen entsprechenden Dosiercomputer angeschlossen.**

Je regelmäßiger die Zugabe erfolgt, desto stabiler sind die Werte in Ihrem Aquarium.  
Wir empfehlen hierzu einen **Dosiercomputer z.B. von GHL**.  
Eine tägliche manuelle Zugabe ist natürlich auch möglich.

### 😊 TIPP

**Bohren Sie in den Deckel des Kanisters ein kleines Loch** und schieben Sie einen **PVC Dosierpumpenschlauch** hinein der **bis ganz nach unten** in den Kanister reicht. Verbinden Sie dann den Stab mit dem 4/6 mm Schlauch.  
Sie können so den gesamten Inhalt des Kanisters nutzen.  
**Die Kanisterdeckel des Baling-Light-Sets sind bereits vorgebohrt!**

Ermitteln Sie nun **vor der ersten Dosierung** die aktuellen Wasserwerte: Calcium, Magnesium und Karbonathärte und notieren sich diese.  
Laden Sie sich außerdem die **APP „Aquacalculator“** herunter und geben Sie hier Ihre Aquariendaten und gemessenen Werte ein.





## FAUNA MARIN BALLING LIGHT-SYSTEM

### Anleitung für des Balling Light System – Ermittlung der benötigten Dosiermengen

Je nach Inhalt des Aquariums werden nun die einzelnen Lösungen manuell zudosiert, um den tatsächlichen Bedarf zu ermitteln.

#### Beispiel:

1. Messen des Calciumwerts VOR der ersten Dosierung. Dann:  
**50 ml** des **Kanister 1** in ein **500 Liter** Aquarium zugeben.

Wert **vor** Dosierung: **380 mg Calcium**. Nach **2 Std. Wartezeit** machen Sie einen **erneuten Test des Calciumwertes**, dieser sollte dann **400 mg Calcium** ergeben.

Bei diesem Beispiel für ein 500 Liter Aquarium erhöhte die Zugabe von **50 ml der Lösung aus Kanister 1 den Calciumwert um 20 mg/Liter**

Geben Sie dem **Dosiercomputer** nun an, er soll **7 ml der Lösung 1/Tag** zugeben, d. h. **50 ml Lösungszugabe verteilt auf eine Woche**.

**Nach einer Woche** messen Sie den **Calciumwert** erneut und stellen fest, er ist nur auf **390 mg/Liter** gestiegen obwohl dieser **rein rechnerisch auf 400 mg/Liter hätte steigen müssen**.

Ermittelt wird mit dieser Methode der **tatsächlich auszugleichende Verlust des Calciums im System**. Der tatsächlich ermittelte Calciumverlust kann durch chemische Ausfällung, Wachstum oder Einsatz von Wasseraufbereitungsmitteln **vom kalkulierten Wert abweichen**.

Sie können nun die **Dosiermenge einfach anpassen**, indem Sie wie bereits berechnet den Wert um **3 ml pro Tag erhöhen**.  $50 \text{ ml} = + 20 \text{ mg} / 7 \text{ Tage} = 7 \text{ ml}$   
Um den Wert **+ 30 mg** zu erreichen, müssen also  $75 \text{ ml} / 7 \text{ Tage} = 10 \text{ ml}$  zugegeben werden.  
Mittels dieser einfachen **3-Satz-Berechnung** können Sie **in wenigen Tagen jeden Ihrer gewünschten Werte einfach einstellen** und **automatisch nachdosieren** lassen.

Am Anfang wird eine **tägliche Kontrolle der Calcium- (Ca Test), Magnesium- (Mg Test) und dKH-Werte (KH Test) durchgeführt** und ggf. anschließend am Gerät die Dosiermenge angepasst.

#### ☺ TIPP

Wir empfehlen Ihnen, Ihre Wassertests mit der **Referenzlösung von Fauna Marin** zu überprüfen. Nutzen Sie für den Start unsere **hochgenauen Labortests des Seawater Research Labors** um einen guten und genauen Start für das Balling Light System zu haben.



# FAUNA MARIN BALLING LIGHT-SYSTEM

## Anleitung für des Balling Light System

Nach **2 - 4 Wochen** hat man den für das persönliche Aquarium spezifischen Bedarf ermittelt und evtl. genutzte Dosiergeräte entsprechend eingestellt.

## Salinitätsausgleich und Wasserwechsel

Der **regelmäßige Wasserwechsel** hilft Ihrem System, unerwünschte Stoffe zu verdünnen und die Anpassung und Kontrolle der Salinität ist hierbei sehr einfach durchzuführen. Natürlich können Sie die Intervalle und Tauschmengen anpassen. Aufgrund unserer Erfahrung an tausenden Aquarien wissen wir, dass richtig tolle Aquarien nur mit regelmässigen Wasserwechsel möglich sind. Abschäumer und Filtermedien können immer nur einen Teil der anfallenden Abfallstoffe abbauen oder entfernen. Um eine solche Anreicherung zu vermeiden, wechseln wir das Wasser mit etwa **10 % der Bruttoinhaltsmenge pro Woche, dies entspricht einem kompletten Wechsel innerhalb eines Jahres.**

### ☺ TIPP

Bitte **messen Sie regelmäßig den Salzgehalt** Ihres Aquariums und passen Sie diesen ggf. an. Verwenden Sie hierzu **Refraktometer** (z.B. den FAUNA MARIN SALINITY MANAGER – regelmäßig kalibrieren mit der FAUNA MARIN SALINITY REFERENCE) oder einen **hochwertigen Aräometer** (z.B. von Tropic Marin). **Wir empfehlen eine Salinität von 33-35 Promille.**





# FAUNA MARIN BALLING LIGHT-SYSTEM

## Anleitung für des Baling Light System

### Dosierung nach Elementanalysen

Wie bereits beschrieben, ist es in der Regel unnötig Einzelemente in ein Aquarien-System zu dosieren. Man muss hier aber zwischen **Makro- und Spurenelementen** unterscheiden. Die Auswertung tausender Analysen aus unseren und anderen Laboren hat ergeben, daß sich **80 % aller Aquarien** ohne weiteres über eine **Veränderung der Standarddosierung der 3 Baling Trace Elemente steuern lassen**.

**Stark beleuchtete und besetzte** Aquarien bedürfen unter Umständen einer anders gewichteten Dosierung der Elemente in den Kanistern.

### Die Standarddosierung mit 25 ml/5 Liter Kanister kann wie folgt angepasst werden:

Kleinere Aquarien, leichter Mischbesatz:	Trace 1 <b>25 ml</b>	Trace 2 <b>25 ml</b>	Trace 3 <b>25 ml</b>
Mittlere Aquarien, guter Mischbesatz:	Trace 1 <b>35 ml</b>	Trace 2 <b>25 ml</b>	Trace 3 <b>35 ml</b>
SPS Aquarien, Zeolithfilterung:	Trace 1 <b>50 ml</b>	Trace 2 <b>40 ml</b>	Trace 3 <b>40 ml</b>
US Style Primefrag® System:	Trace 1 <b>75 ml</b>	Trace 2 <b>40 ml</b>	Trace 3 <b>50 ml</b>





# FAUNA MARIN BALLING LIGHT-SYSTEM

## Anleitung für des Balling Light System

Die Dosierung von Kalium ist bei diesem System ausgenommen. **In der Regel ist der Bedarf durch einen regelmässigen Wasserwechsel und Dosierung der Trace B Elemente ausreichend.** Bei weiterführenden Systemen wie z.B. dem **Zeolight System** gehört die Dosierung über unser **ELEMENTALS K** Produkt aber dazu.

## Dosierung von zusätzlichen Elementen

Sollten Sie den Wunsch oder Bedarf nach einer **zusätzlichen Dosierung von Elementen** haben (z.B. für Farbspiele), nutzen Sie hierzu unsere **Color Element Serie**. Mit diesen Zusatz-Elementen können Sie die **Farben Ihrer Korallen deutlich verstärken und das Wachstum anregen**.

Für **weiterführende Informationen** oder **individuelle Beratung** schreiben Sie uns bitte direkt in unserem **Supportforum** (<http://forum.fauamarin.de>)

Weitere **Anleitungen, Informationen zu Tieren und unseren Produkten** finden Sie auf unserer Webseite **www.fauamarin.de** im **Download-Center** (<https://www.fauamarin.de/download-center/>).

**Viel Erfolg!**

FAUNA MARIN GmbH

